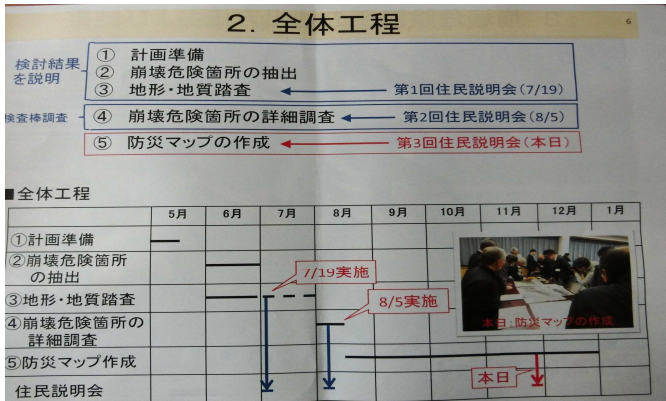


科学的根拠に基づく辰野町防災マップ作成について

このマップ作成についての問い合わせが多くありましたので、その手順を紹介します。作成期間は約半年。専門業者の地質解析もあり経費も掛かりますが現世は、科学的根拠を住民に正確に知らせることが大切です。「山が有れば崩れる、川は有れば氾濫する」だけのマップ作成の時期は過ぎたと思います。このマップ作成により、住民の避難方法の明確化と要らぬ不安を取り除くこともできるのではと思っています。



第1回の説明会で工程を発表します



危険ヶ所の抽出方法の説明を受けます



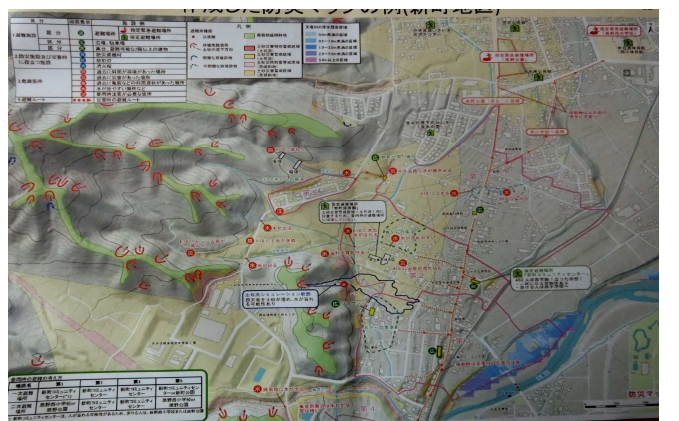
調査方法について



住民も調査に参加し、自分の目で確かめます



防災マップの作成



防災マップ完成図（令和5年度分は完成後各戸配布）